

Der ursprüngliche Wunsch des Bauherrn war, aus einer alten Hütte an der Fischach am Wallersee ein kleines Wochenenddomizil zu machen. Der erste Entwurf eines ortsansässigen Planers bedingte aber, dass aufgrund der schwierigen Fundamentierung das Projekt nur zu den Kosten eines Einfamilienhauses zu errichten war.

Mit diesen Sorgen wandte sich der Bauherr an uns und konnte auch seinen Wunsch nun genauer definieren: Er möchte einen Ausgangspunkt für seine Boot, es sind ein paar Sachen zu verstauen und gelegentliches Übernachten soll auch möglich sein. Unsere Idee nimmt diese Wünsche als Grundlage auf und orientiert sich folglich an einem Begriff aus der Schifffahrt:

Unter Backskiste versteht man jene Kiste auf Schiffen, in den alles unnötig herumliegende Zeug schnell und unkompliziert verstaut werden kann. Hier kommen Taue, Fender, Schwimmwesten, Proviant und sonstige Boots-Accessoires hinein.

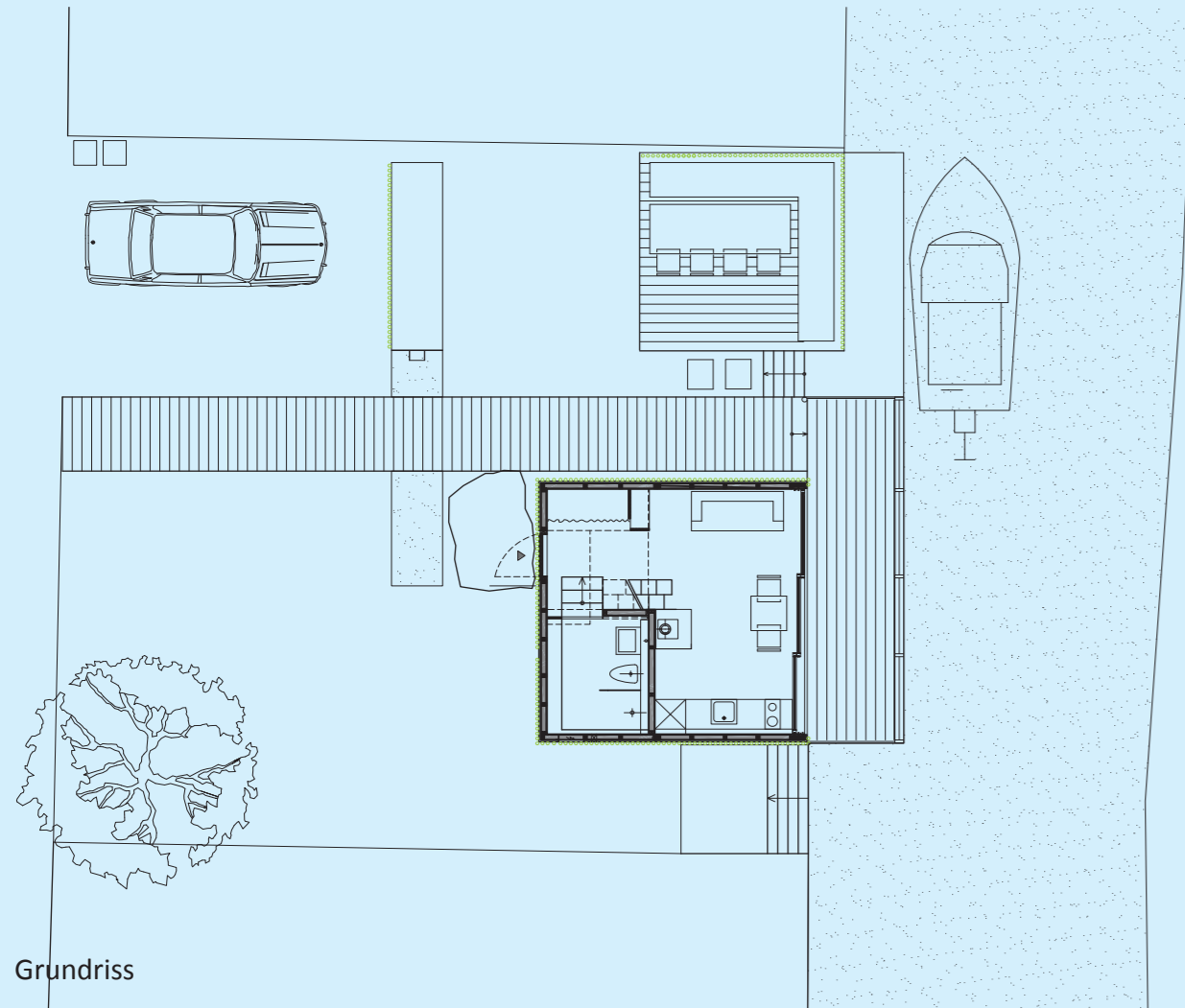
Revitalisierung/Sanierung

Standort: Seekirchen
Fertigstellung: Dezember 2008

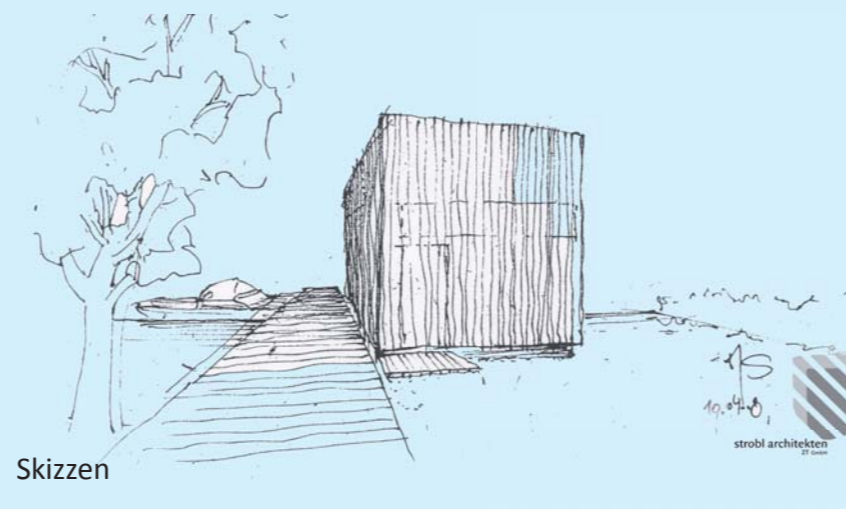
Architekt: Strobarchitekten ZT GmbH
Bauherr: Dr. Wolfgang Marth
Ausführung: Zenz Holzbau GmbH
Fotos: (c) Angelo Kaunat



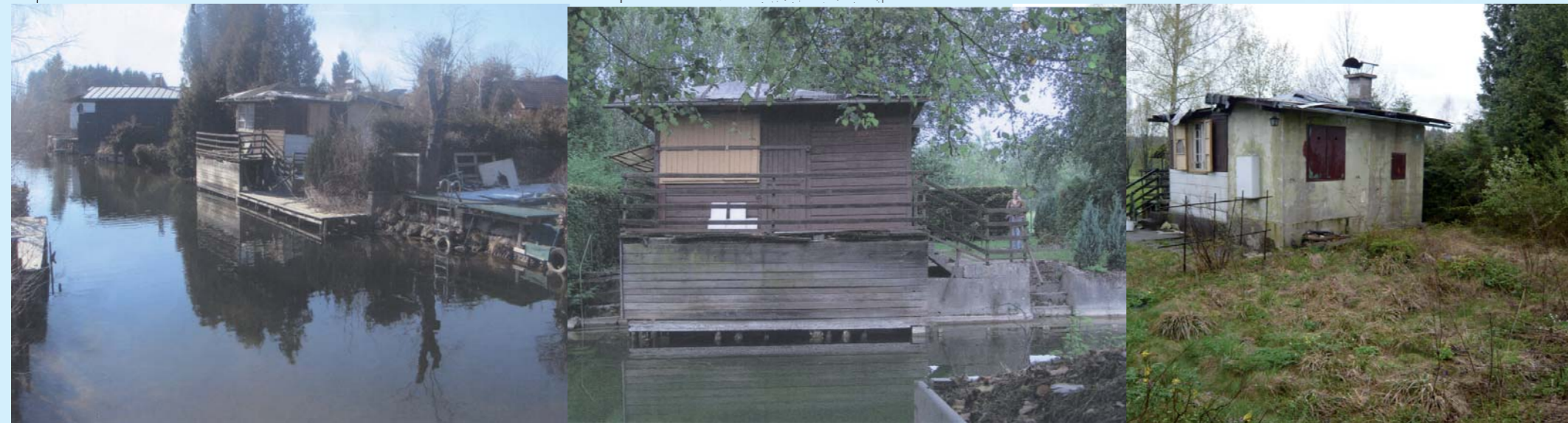
Lageplan



Grundriss



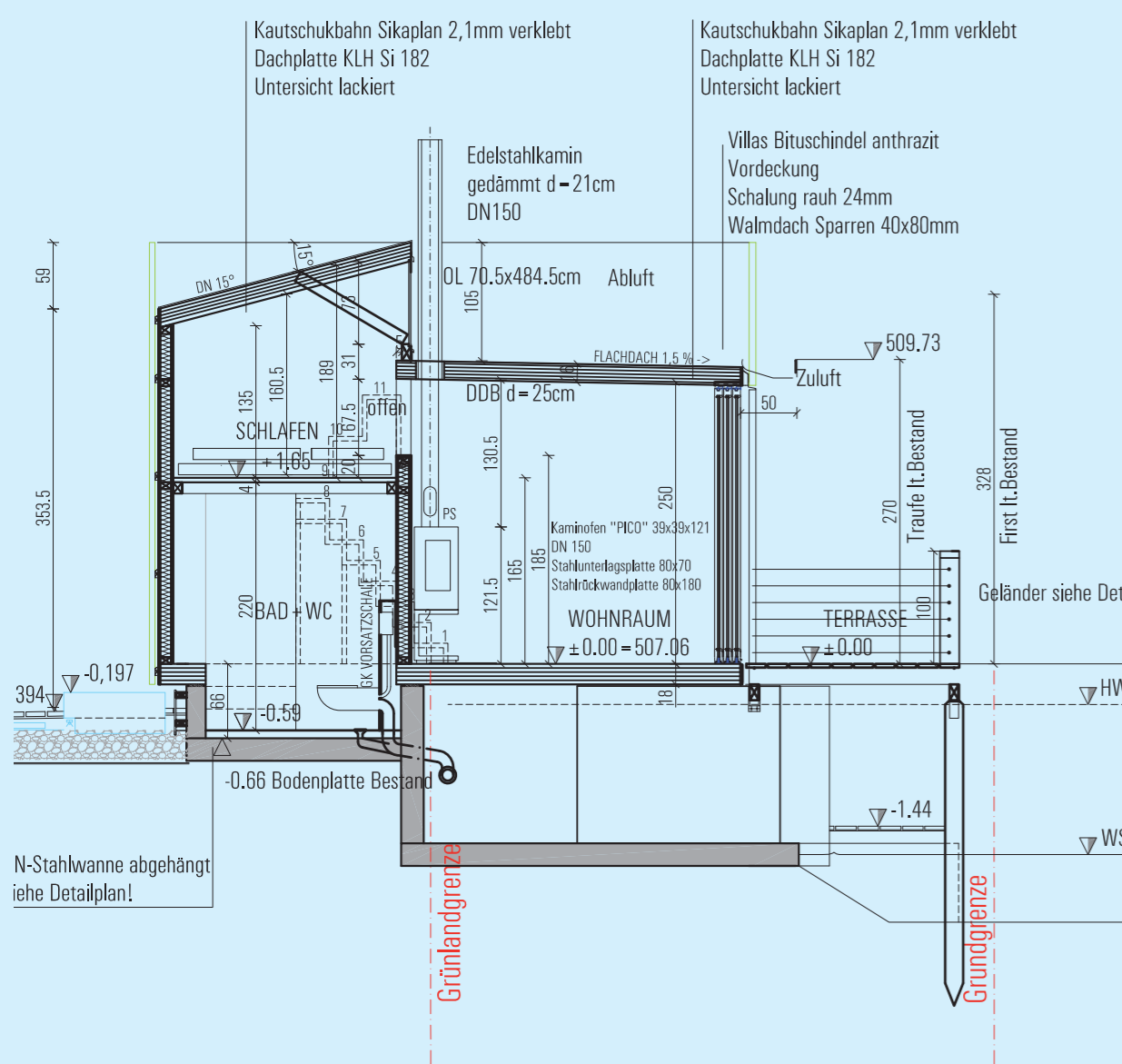
Skizzen



Fotos Bestand



Bilder Fertigstellung

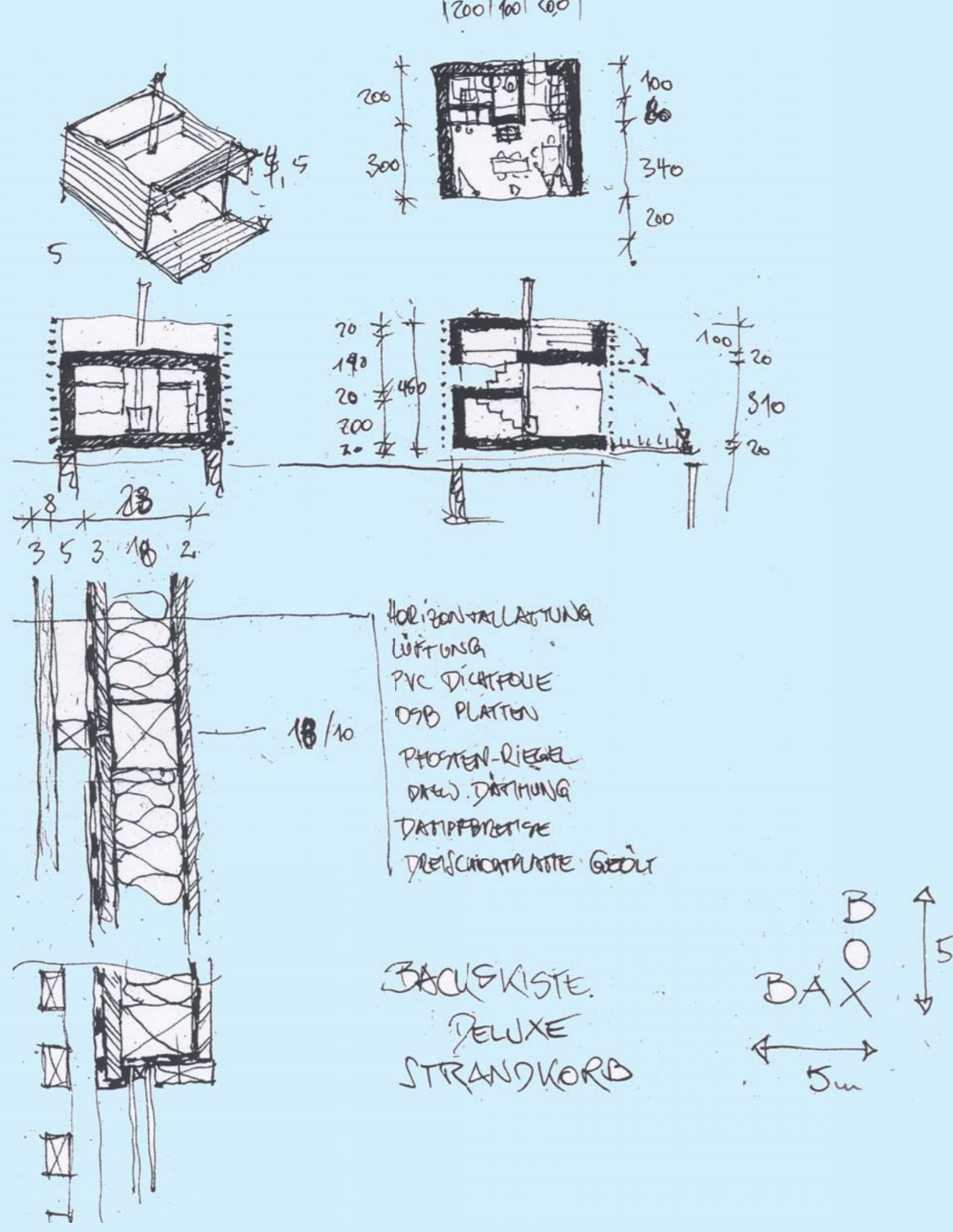


Schnitt

Verwendet wurde massives Kreuzlagenholz für Böden und Decken sowie Riegelbauwände. Dazu kommt ein Schutzkleid aus Silano-Folie und Dickschilf. Die Schnittkante wurde so gesetzt, dass sie sich genau im Knotenbereich des Dickschilfrohrs befindet, um stehendem Wasser vorzubeugen. Die Rohre wurden von Hinten an die Unterkonstruktion verschraubt

Entstanden ist eine vorgefertigte Box auf bestehendem Fundament, die sich funktionell wie materiell der Umgebung anpasst.

Detailzeichnungen



Für die Sanierung des alten Holzhäuschens treffen die gleichen Anforderungen zu.

In unserer Baxbox findet man Kühles für heiße Sommerabende und Warmes für kühle Wintertage, Kuseliges zum Schlafen, Nützliches zum Kochen, Feuchtes zum Waschen, Leises zum auf's Örtchen gehen, Lautes, Informatives, Erstaunliches - eben das, was ein Bootshausbesitzer nie gesucht hat, aber immer schon dringend gebraucht hat.

Die neue Kiste wurde auf die bestehenden Fundamente des alten Häuschens gesetzt. Falls wider Erwarten nach dreißig jähriger Setzung weitere Veränderungen auftreten, kann die Bodenplatte mit einem einfachen Heber neu einnivelliert werden.

Fassadenschnitt

