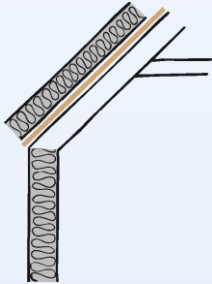


OMEGA SK DUO Dampfbremse

Witterungsbeständige 3-lagige Dachauflegebahn mit zwei wechselseitig angebrachten Reinacrylat-Klebestreifen mit dampfbremsender Wirkung für alle Aufsparren-Dämmungen.



VORTEILE:

- leicht
- reißfest
- formstabil
- voll recycelbar
- alterungsbeständig
- max. 2 Monate frei bewitterbar

PRODUKTDATEN:

Entsprechend der Norm EN 13984

Zusammensetzung:		3-lagiges PP- Vlies mit PE- Beschichtung und mit zwei wechselseitigen Reinacrylat- Klebestreifen
Rollenbreite:	EN 1848-2	1,5 m
Rollenlänge:	EN 1848-2	50 m
Rollenfläche:	EN 1848-2	75 m ²
Rollengewicht:		11 kg
Dicke:	EN 1849-2	0,75 (± 0,15) mm
Farbe:		beige
Flächengewicht:	EN 1849-2	150 ± 10 g/m ²
Sd - Wert:	EN 1931	10 (± 5) m
Temperaturbeständigkeit:		- 40°C bis + 80°C (kurzfristig bis +100°C)
UV-Beständigkeit:		max. 2 Monate
Dehnung:	EN 12311-2	längs 99 (± 6%) quer 110 (-20% / +30%)
Höchstzugkraft:	EN 12311-2	längs 330 (-20/ +30) N/ 5cm quer 265 (-20/ +30) N/ 5cm
Weiterreißwiderstand:	EN 12310-1	längs 118 (-20/ +30) N quer 105 (-20/ +30) N
Brandverhalten:	EN 13501/ EN 11925-2	E

VERARBEITUNG:

Verlegung: bedruckte Seite nach oben auf die Rauhschalung verlegen (UV- beständig ausgerüstet). Befestigung mit dem Tacker auf der Holzunterkonstruktion.

Überlappung und Randanschlüsse: mind. 10 cm Überlappung, ist auf der **OMEGA SK DUO** Dampfbremse mittels grüner Strichmarkierung gekennzeichnet. Den Acryl- Klebestreifen der einen Bahn mit jeweils dem wechselseitigen Acryl- Klebestreifen der anderen Bahn mit ausreichendem Druck aufeinander pressen. Anschlüsse sind mit der **AIRSTOP Dichtmasse SPRINT** oder mit dem **OMEGA Quilli** luftdicht abzukleben.

08.2011/BP/CN

www.isocell.at Info- Tel.: +43 (0) 6216 / 4108