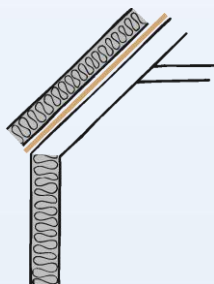


OMEGA Dampfbremse

Witterungsbeständige 3-lagige Dachauflegebahn mit dampfbremsender Wirkung für **alle Aufsparren-Dämmungen**.



VORTEILE:

- leicht
- reißfest
- formstabil
- voll recycelbar
- alterungsbeständig
- max. 2 Monate frei bewitterbar

PRODUKTDATEN:

Entsprechend der Norm EN 13984

Zusammensetzung:		3-lagiges PP- Vlies mit PE- Beschichtung	
Rollenbreite:	EN 1848-2	1,5 m	3,0m
Rollenlänge:	EN 1848-2	50 m	50m
Rollenfläche:	EN 1848-2	75 m ²	150 m ²
Rollengewicht:		11 kg	22 kg
Dicke:	EN 1849-2	0,75 (± 0,15) mm	
Farbe:		beige	
Flächengewicht:	EN 1849-2	150 ± 10 g/m ²	
Sd - Wert:	EN 1931	10 (± 5) m	
Temperaturbeständigkeit:		- 40°C bis + 80°C (kurzfristig bis +100°C)	
UV-Beständigkeit:		max. 2 Monate	
Dehnung:	EN 12311-2	längs	99 (± 6%)
		quer	110 (-20% / +30%)
Höchstzugkraft:	EN 12311-2	längs	330 (-20/ +30) N/ 5cm
		quer	265 (-20/ +30) N/ 5cm
Weiterreißwiderstand:	EN 12310-1	längs	118 (-20/ +30) N
		quer	105 (-20/ +30) N
Brandverhalten:	EN 13501/ EN 11925-2	E	

Auch in der Ausführung „**SK DUO**“ mit **zwei wechselseitig angebrachten Reinacrylat- Klebestreifen**, und in der Ausführung „**PLUS**“ mit einem **Butyl- Klebestreifen** lieferbar.

VERARBEITUNG:

Verlegung: bedruckte Seite nach oben auf die Rauhschalung verlegen (UV-beständig ausgerüstet). Befestigung mit dem Tacker auf der Holzkonstruktion.

Überlappung und Randanschlüsse: mind. 10 cm Überlappung, ist auf der **OMEGA** Dampfbremse mittels grüner Strichmarkierung gekennzeichnet. Überlappungen und Anschlüsse sind mit der **AIRSTOP Dichtmasse SPRINT** oder mit dem **OMEGA Quilli** luftdicht abzukleben.