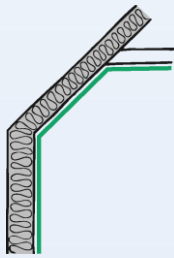


## FH Vliesdampfbremse

Ist eine transparente Dampfbremse für die luftdichte Ebene in Dach- und Wandkonstruktionen.

Die **FH Vliesdampfbremse** ist generell für den Einsatz in außen diffusionsoffenen Bauteilen geeignet.

Bei außen dichteren Konstruktionen ( z.B. Flachdächer, Sanierungen) wird durch den niedrigen sd-Wert eine hohe sommerliche Austrocknung nach innen gewährleistet. Diese Einsatzmöglichkeit ist in jedem Fall durch eine Berechnung (z.B. mit WUFI) abzuklären. Die technischen Mitarbeiter der Fa. ISOCELL unterstützen Sie hierfür gerne. Die **FH Vliesdampfbremse** kann im Sanierungsfall auch für das Sub-Top Verfahren eingesetzt werden.



### VORTEILE:

- transparent
- weich, geschmeidig
- leicht zu verarbeiten

### PRODUKTDATEN:

Entsprechend der Norm EN 13984

<b>Zusammensetzung:</b>		PP Vlies mit Polyolefin-copolymer- Beschichtung
<b>Rollenbreite:</b>	EN 1848-2	1,5 m      2,8 m
<b>Rollenlänge:</b>	EN 1848-2	50 m      50 m
<b>Rollenfläche:</b>	EN 1848-2	75 m <sup>2</sup> 140 m <sup>2</sup>
<b>Rollengewicht:</b>		6 kg      11,2 kg
<b>Flächengewicht:</b>	EN 1849-2	90 (± 10) g/m <sup>2</sup>
<b>Dicke:</b>	EN 1849-2	ca. 0,3 mm
<b>Höchstzugkraft:</b>	EN 12311-2	längs > 135 (N/5cm) quer > 88 (N/5cm)
<b>Dehnung:</b>	EN 12311-2	längs > 42 % quer > 55 %
<b>Weiterreißwiderstand:</b>	EN 12310-1	längs > 75 N quer > 100 N
<b>Temperaturbeständigkeit</b>		- 40 °C bis + 80 °C
<b>Sd - Wert:</b>	EN 1931	2,5 (± 0,5) m
<b>Farbe:</b>		weiss transparent
<b>Brandverhalten:</b>	EN 13501 / EN 11925-2	E

### VERARBEITUNG:

Die **FH Vliesdampfbremse** wird mit dem Tacker am Untergrund befestigt. Es ist darauf zu achten, dass nur die GLATTE SEITE luftdicht verklebt werden kann. Die Überlappung sollte ca. 10 cm betragen. Alle Überlappungen und Anschlüsse sind mit dem **AIRSTOP Klebeband**, mit dem **AIRSTOP Flex Klebeband** oder mit der **AIRSTOP Dichtmasse „SPRINT“** zu verkleben. Für Durchdringungen empfehlen wir die **AIRSTOP Kabel- und Rohrmanschetten** oder das **BUTYL Dehnflex**.

08.2011/BP

www.isocell.at Info- Tel.: +43 (0) 6216 / 4108