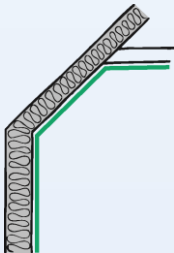


CLIMA-SUPER Dampfbremse

Feuchtigkeitsregulierende Dampfbremse und Luftdichtheitsschicht für Dach-, Wand- und Deckenkonstruktionen. Wasserdampf kann dosiert und kontrolliert durch die Wärmedämmung hindurch diffundieren. Fadenverstärkung (5 x 5 mm) gewährleistet hohe Reißfestigkeit.



VORTEILE:

- feuchtigkeitsregulierend
- für Einblasarbeiten hinter Papier
- reißfest
- gesundes Raumklima
- für Boden, Wand und Decke

PRODUKTDATEN:

Entsprechend der Norm EN 13984

Zusammensetzung:		2 Lagen Kraftpapier mit dazwischenliegendem reißfestem Gewebe
Rollenbreite:	EN 1848-2	1,00 m 1,50 m
Rollenlänge:	EN 1848-2	50 m 50 m
Rollenfläche:	EN 1848-2	50 m ² 75 m ²
Rollengewicht:		ca. 8,6 kg ca. 12,8 kg
Flächengewicht:	EN 1849-2	170 g/m ²
Dicke:	EN 1849-2	ca. 0,25 mm
Temperaturbeständigkeit:		- 30 bis + 80°C
Sd-Wert:	EN 1931	6,45 m (-3,5)
Höchstzugkraft:	EN 12311-2	längs ≥ 490 (N/5cm) quer ≥ 360 (N/5cm)
Dehnung:	EN 12311-2	längs ≥ 2,9 % quer ≥ 5,0 %
Weiterreißwiderstand:	EN 12310-1	längs > 50 N quer > 65 N
Brandklasse:	EN 13501-1/ DIN EN ISO 11925-2	E
Farbe:		beige

VERARBEITUNG:

Die **CLIMA-SUPER** Dampfbremse kann einfach mit dem Tacker auf der Holzständerkonstruktion angebracht werden. Zu beachten ist, dass die Überlappung ca. 10 cm beträgt und alle Überlappungen und Anschlüsse mit dem **AIRSTOP Klebeband**, dem **AIRSTOP Flex Klebeband** oder mit der **AIRSTOP Dichtmasse „Sprint“** luftdicht verklebt werden. Für Durchdringungen empfehlen wir die **AIRSTOP Kabel- und Rohrmanschetten** oder das **BUTYL Dehnflex**.