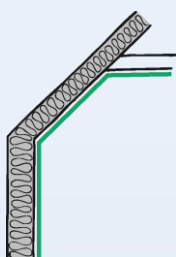


AIRSTOP DIVA Dampfbremse

Ist eine **feuchtevariable** Dampfbremse für die Ausführung der luftdichten Ebene. Die **AIRSTOP DIVA** reagiert auf Umgebungsfeuchte. In den raumklimatisch trockenen Wintermonaten steigt der sd-Wert auf 5m an. Bei ausreichend solarer Einstrahlung steigt die Feuchtigkeit hinter der Dampfbremse und der sd-Wert sinkt auf 0,3 m. Dadurch wird eine hohe Rücktrocknung von der, in den Wintermonaten in die Konstruktion diffundierten Feuchtigkeit, möglich. Wir weisen darauf hin, dass der Einsatz bei dichter Außenhaut durch eine Berechnung abzuklären ist, da Faktoren wie Bauteilaufbau, Standort, Klima, Dachneigung, Beschattung durch Kollektoren oder angrenzende Gebäude usw. einen hohen Einfluss auf das Wärme- und Feuchteverhalten des Bauteils haben. Die hohe Baufeuchte bei Putz- und Estricharbeiten beeinflusst den Diffusionswert der **AIRSTOP DIVA** Dampfbremse. Beachten Sie auch den Bauablauf.



VORTEILE:

- transparent
- feuchtevariabel

VERWENDUNGSZWECK:

- Flachdächer
- Bauteile mit dichter Außenhaut in Neubau und Sanierung

PRODUKTDATEN:

Entsprechend der Norm EN 13984

Zusammensetzung:		Polyamidfolie mit einseitiger PP-Vlieskaschierung
Rollenbreite:	EN 1848-2	1,5 m
Rollenlänge:	EN 1848-2	40 m
Rollenfläche:		60 m ²
Rollengewicht:		> 4,80kg
Flächengewicht:	EN 1849-2	80 g/m ²
Reißfestigkeit	EN 12311-2	längs: ≥ 120 N/50mm quer: ≥ 110 N/50mm
Reißdehnung	EN 12311-2	längs: ≥ 55 % quer: ≥ 50 %
Weiterreißwiderstand	EN 12310-1	längs: ≥ 45 N quer: ≥ 45 N
Sd-Wert:	EN 12572	0,3m - 5,0 m (feuchtevariabel)
UV-Beständigkeit:		nein
Temperaturbeständigkeit:		- 40 °C bis + 80 °C
Lagerung:		kühl und trocken
Farbe:		weiß transparent mit blauem Aufdruck

VERARBEITUNG:

Die **AIRSTOP DIVA** wird mit dem Tacker am Untergrund befestigt. Die Überlappung sollte ca. 10 cm betragen. Alle Überlappungen und Anschlüsse sind mit dem **AIRSTOP Flex Klebeband**, dem **AIRSTOP Ultra Klebeband**, dem **AIRSTOP ELASTO Klebeband** oder mit der **AIRSTOP Dichtmasse „SPRINT“** zu verkleben. Für Durchdringungen empfehlen wir die **AIRSTOP Kabel- und Rohrmanschetten** oder das **BUTYL Dehnflex**. Der Lattenabstand bei Einblasdämmungen darf max. 30cm betragen.

11.2011/BP/ CN

www.isocell.at Info- Tel.: +43 (0) 6216 / 4108