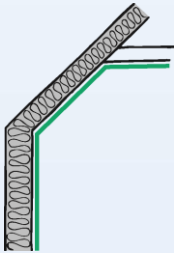


AIRSTOP 1500 Dampfsperre

Extrem reißfeste Dampfsperre für die luft- und dampfdichte Ebene in Dach- und Wandkonstruktionen. Verhindert bei fachgerechter Verlegung auch bei extremer Feuchtebelastung das Eindringen von Wasserdampf in die Konstruktion.



VORTEILE:

- dampfdicht
- leicht zu verarbeiten
- hochreißfest
- widerstandsfähig

PRODUKTDATEN:

Entsprechend der Norm EN 13984

Zusammensetzung:		LDPE Verbundfolie mit Vliesbeschichtung
Rollenbreite:	EN 1848-2	1,5 m
Rollenlänge:	EN 1848-2	50 m
Rollenfläche:	EN 1848-2	75 m ²
Rollengewicht:		ca. 18,5 kg
Flächengewicht:	EN 1849-2	245 g/m ²
Reißfestigkeit	EN 12311-1	längs: 295 N/ 50 mm (-45/+105) quer: 232 N/ 50 mm (-32/+118)
Reißdehnung	EN 12311-1	längs: 28 % (-8/+52) quer: 62 % (-22/+38)
Weiterreißwiderstand	EN 12310-2	längs: 186 N (-36/+64) quer: 185 N (-35/+65)
Sd-Wert:	EN 1931	1500 m
UV-Beständigkeit:		nein
Temperaturbeständigkeit:		- 40 °C bis + 80 °C
Lagerung:		kühl und trocken
Farbe:		metallic-grün mit Aufdruck

VERARBEITUNG:

Die **AIRSTOP 1500 Dampfsperre** wird mit dem Tacker am Untergrund befestigt. Es ist darauf zu achten, dass die glatte Seite zur Rauminnenseite zeigt (Ausnahme bei Aufdachdämmungen). Die Überlappung sollte ca. 10 cm betragen. Alle Überlappungen und Anschlüsse sind mit dem **AIRSTOP Klebeband** oder mit dem **AIRSTOP Flex Klebeband** zu verkleben. Für Durchdringungen empfehlen wir die **AIRSTOP Kabel- und Rohrmanschetten** oder das **BUTYL Dehnflex**.

08.2011/BP/ CN

www.isocell.at Info- Tel.: +43 (0) 6216 / 4108